



www.artigames.com

QUELQUE PART DANS
L'ESPACE

INDEX

PERSONNAGES:

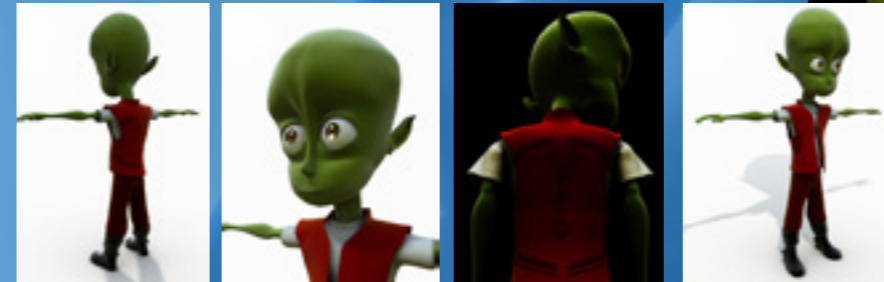
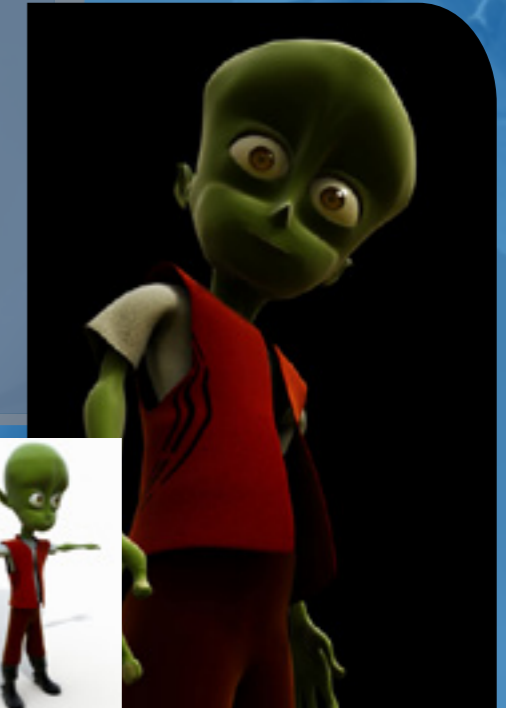
Baker & Tod.....	04-05
Shamza.....	06-07
Le père de Baker	08
Le photographe de Bukha	09
Le maire de Bukha	10
Le ver de sable	11
La mascotte extraterrestre	12
Les Travailleurs du petit chocolat	13
Munch.....	14
Les Êtres obscurs	15
MODÉLISATION	16-19
CONCEPT DES PERSONNAGES	20
CONCEPT MÉCANIQUE.....	21
PROJECTION DU FILM	22-25





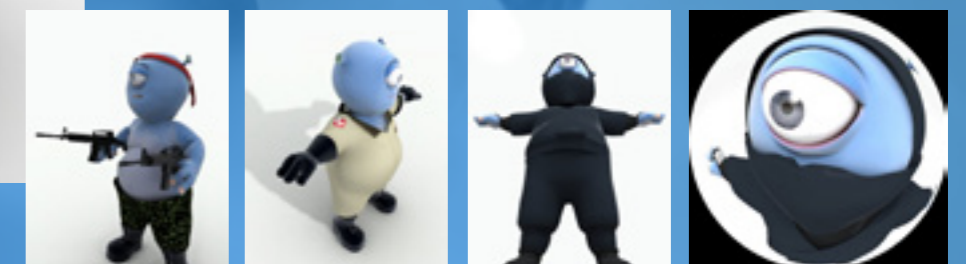
BAKER

Baker est un garçon qui a dix ans. Il est un extraterrestre vert et maigre. Il est un garçon curieux, astucieux et très intelligent. Il est né à Bukha, son meilleur ami est Tod.



TOD

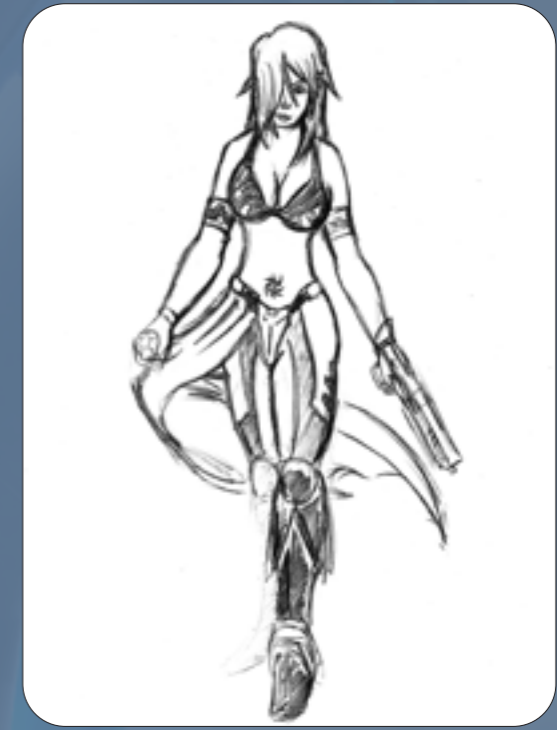
Tod est un garçon qui a neuf ans. Il est un extraterrestre petit et gros qui a seulement un œil. L'espiègle dit les choses sans lui importer à qui offusque ou s'il va mettre quelqu'un dans un problème. Mais il a un grand cœur et il n'agit jamais avec une mauvaise humeur. Il est le meilleur ami de Baker.





SHAMZA

Shamza est une chasseuse de trésors intergalactiques. Elle est une extraterrestre belle, courageuse et intelligente. Elle sait comment lutter et utilise nombreuses armes. Elle est recherchée par la police spatiale. Shamza rencontre Backer et Tod à Bukha, avec qui commence une aventure intergalactique.



CONCEPT



LE PÈRE DE BAKER

C'est un citoyen de Bukha. Il a la confiance de tous les voisins. Il est courageux et solidaire avec tous ses camarades.



LE PHOTOGRAPHE DE BUKHA

Cet extraterrestre est un geek de la technologie. Il adore tout type d'artefacts modernes. En fait, il est le photographe des nouvelles de Bukha.

LE MAIRE DE BUKHA

Le maire de Bukha est un fraudeux extraterrestre qu'essaie d'expulser les voisins de Bukha pour prévenir la destruction de la planète, sans s'occuper d'eux.



LE VER DE SABLE

Ce gigantesque ver de sable habite dans beaucoup de planètes désertes. Il utilise le petit ver sur son front comme un hameçon pour attraper leur proie.

LA MASCOTTE
EXTRATERRESTRE

Cette mascotte extraterrestre habite à Bukha, comme le gardien d'un ancien extraterrestre. Quand il écoute le sifflé de son maître, il commence à courir pour trouver et attaquer quelque intrus dans le lieu.



LES TRAVAILLEURS
DU PETIT CHOCOLAT

Ils ont l'air de petites créatures couvertes de minuscules pierres. Ils travaillent dans les usines de chocolat autour de la galaxie. Ils font le chocolat de tout l'univers et sont traités comme des esclaves.

MUNCH

Munch est un extraterrestre très ancien et intelligent, il est ami de Shamza. Il habite à une planète couverte de grottes. Il aime collectionner tout type de choses de l'univers et connaît beaucoup de choses sur la galaxie.



LES ÊTRES OBSCURS

Les êtres obscurs sont des mystérieux anciens de la planète obscure qui viennent à Bukha pour voler le noyau énergétique de la planète. Personne connaît les raisons derrière leurs actions.



MRS-018

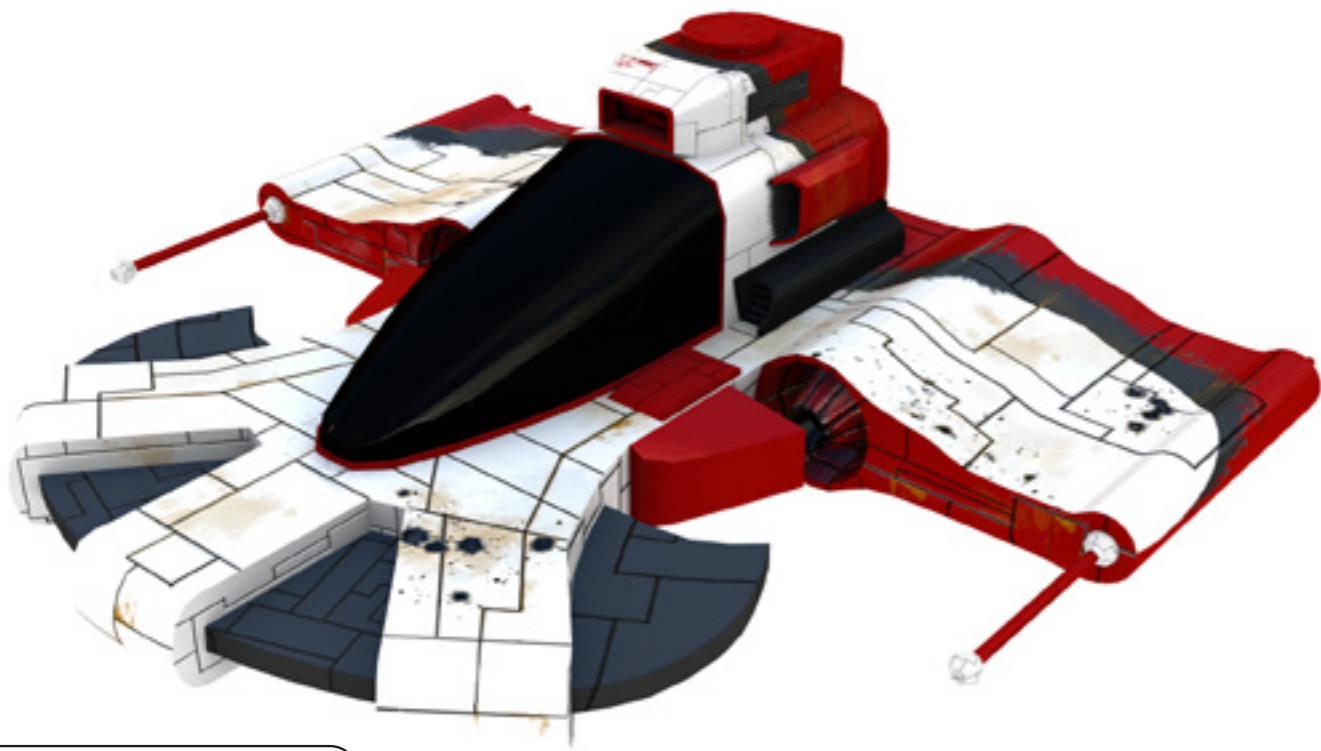
Model: MRS-018
Vaisseaux volant spatial
Un passager



BUKHA TAXI

Model: BTV-001
Véhicule de transporte atmosphérique de Bukha
Deux passagers





MRS-102

Model: MRS-102
Vaisseaux assillant
Un passager



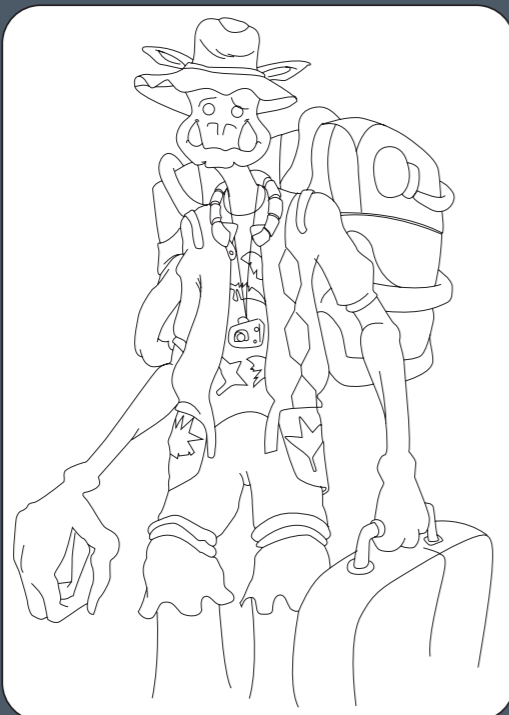
MRS-103

Model: MRS-103
Vaisseaux spatial blindé
Deux passagers

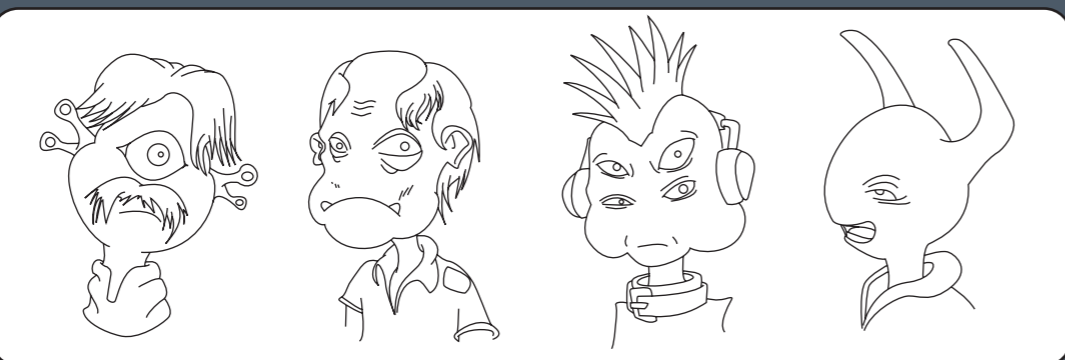




CONCEPT DES PERSONNAGES



Quelque part dans l'espace a beaucoup de personnages extraterrestres, leurs dessins sont notamment pris d'animaux ou de plantes. Quelques personnages aussi ont de parts mécaniques mélangés dans leurs corps.



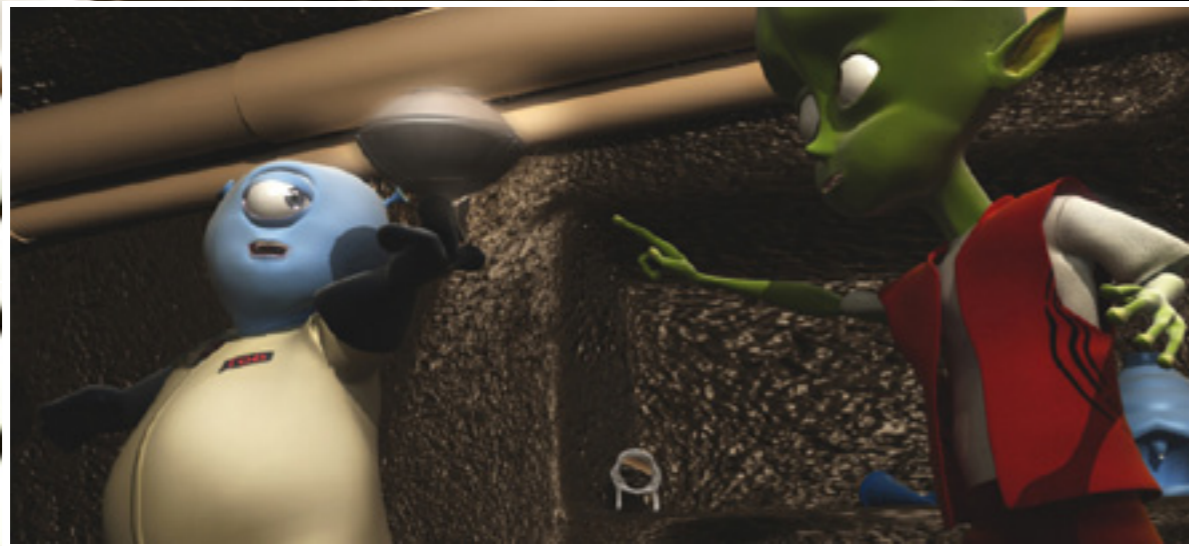
CONCEPT MÉCANIQUE

L'histoire nous mène à une grande quantité de mondes, avec cette finalité le personnel du film a conçu une nombreuse quantité de véhicules spatiaux et de vaisseaux intergalactiques, ajoutant plus fiabilité au concept du film.

Les véhicules ont été désignés avec une forme organique, ils donnent une apparence de technologie extraterrestre.



PROJECTION DU FILM



PROJECTION DU FILM





Artigames

www.artigames.com

Central Fax: (511) 4468832

El Rosario 166 Miraflores Lima - Perú